



学校法人穴吹学園  
anabuki 専門 穴吹ビジネスカレッジ 日本語学科

〒760-0020 香川県高松市錦町1-11-1 TEL:087-823-7700  
Anabuki Business College Japanese Courses Tel:+81-87-823-7700  
1-11-1 Nishiki Machi, Takamatsu-shi, Kagawa Prefecture 760-0020, Japan  
Home Page: <https://ana.anabuki.ac.jp/japanese/jp/>  
Email: [happy-nihon-go@anabuki.ac.jp](mailto:happy-nihon-go@anabuki.ac.jp)  
(Feel free to email us in English, Chinese, Korean, Vietnamese or Japanese)  
f <https://www.facebook.com/anabukicollege.ajk/>



学校法人穴吹学園  
anabuki 穴吹国際みらい専門学校 日本語学科

〒720-0801 広島県福山市入船町2-2-3 TEL:084-973-3448  
Anabuki Mirai International College Japanese Courses Tel :+81-84-973-3448  
2-2-3 Irifune cho, Fukuyama-shi, Hiroshima Prefecture 720-0801, Japan  
Home Page: <https://ana.anabuki.ac.jp/japanese/jp/>  
Email: [fukuyama-nihon-go@anabuki.ac.jp](mailto:fukuyama-nihon-go@anabuki.ac.jp)  
(Feel free to email us in English, Chinese, Korean, or Japanese)  
f <https://www.facebook.com/Anabukijapaneseinfukuyama/>



学校法人穴吹学園  
anabuki 専門 徳島穴吹カレッジ 日本語学科

〒770-0852 徳島県徳島市徳島町2-20 TEL:088-653-3155  
Tokushima Anabuki College Japanese Courses Tel: +81-88-653-3155  
2-20 Tokushima cho, Tokushima-shi, Tokushima Prefecture 770-0852, Japan  
Home Page: <https://ana.anabuki.ac.jp/japanese/jp/>  
E-mail: [t-nihon-go@anabuki.ac.jp](mailto:t-nihon-go@anabuki.ac.jp)  
(Feel free to email us in English, Chinese, Korean, or Japanese)  
f <https://www.facebook.com/anabukicollege.japanese.tokushima/>

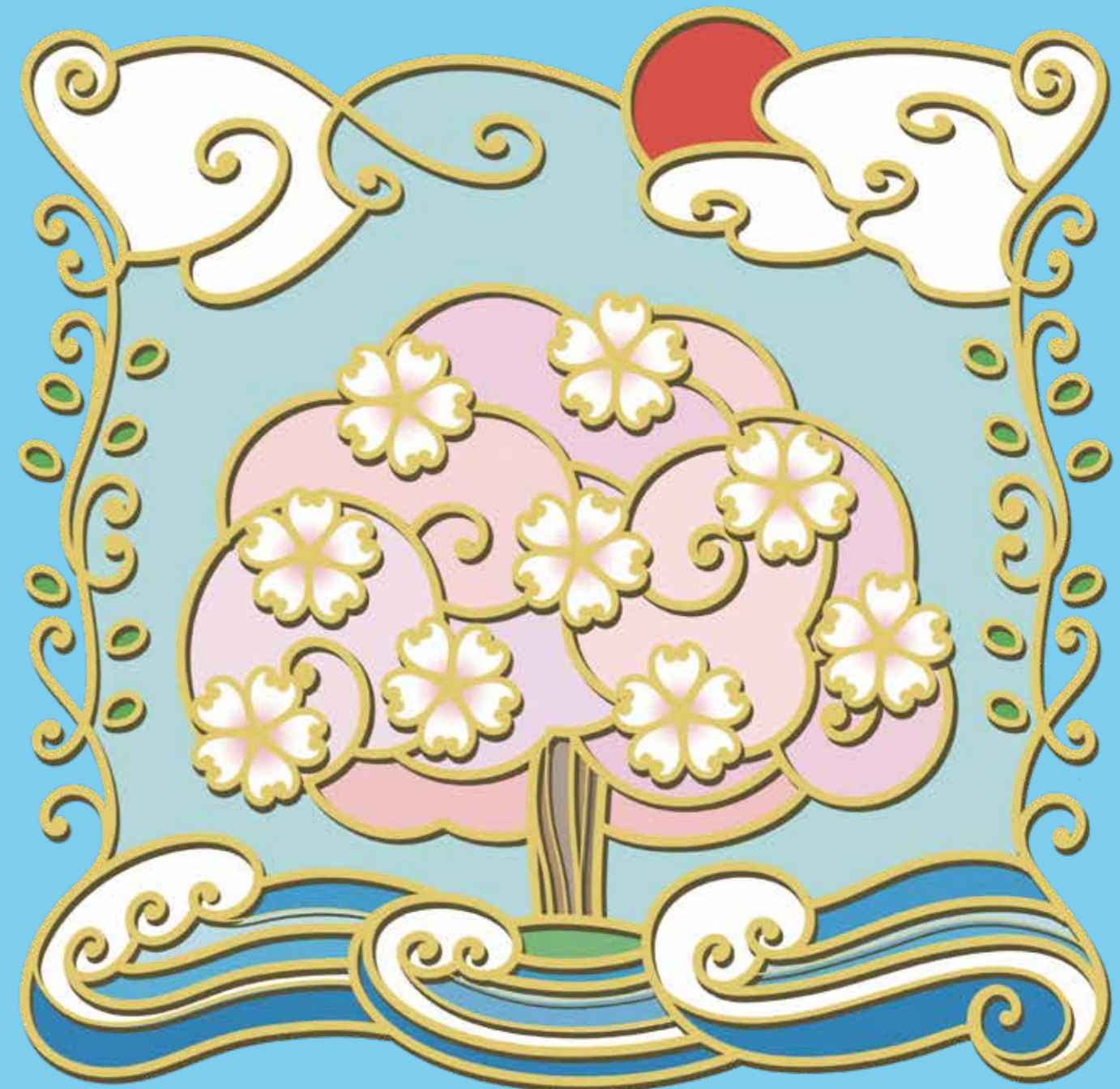


Web  
サイトは  
こちら

# ANABUKI COLLEGE

## JAPANESE COURSES

Since  
1992



 anabuki college group

穴吹ビジネスカレッジ 日本語学科

TAKAMATSU

穴吹国際みらい専門学校 日本語学科

FUKUYAMA

徳島穴吹カレッジ 日本語学科

TOKUSHIMA

# GREAT LOCATIONS

穴吹カレッジの日本語学科では1992年の開校以来、2,000名を超える留学生に日本語教育を行ってきました。現在は高松・福山・徳島の三校で多くの学生が日本語を学習しています。温暖な瀬戸内海、災害も少なく、少ない生活費で安心して暮らせる地方都市ならではの教育環境で、皆さんの留学生生活を教育・生活面の両方からサポートします。



世界最大の旅行予約サイト「Booking.com」が発表した2020年に訪れるべき目的地TOP10に、日本で唯一「高松」が選ばれました。3年に一度開催される瀬戸内国際芸術祭は国内外から多くの来場者が訪れ、芸術祭としても世界中で高い評価を得ています。



福山は四国・中国地域の経済・文化・交通の要衝の都市で、東京や大阪などへも新幹線で気軽にアクセスすることができます。また、製造業を中心に多くの企業が立地しており、仕事も多く、東京と比べると物価も安く治安がよいので生活しやすい都市といえます。



徳島は古くから商業都市として発展し、東に紀伊水道、南は山々の緑、市内には多くの川が流れ、自然に恵まれた都市です。夏に開催される阿波おどりは世界中から観光客が訪れます。また近年、アニメ文化の発展した都市としても、世界的に注目を集めています。

# THE LARGEST EDUCATIONAL GROUP IN MID-WESTERN JAPAN

穴吹カレッジグループは中四国地域で短期大学・専門学校・高等学校・進学塾等を展開する総合教育グループです。このネットワークを活かして、時代の要請に応えた多彩な学科や専攻で「好きを極めてプロになる」を応援しています。



## President's Message



学校法人穴吹学園 理事長 穴吹 忠嗣

現在、グローバルネットワークの進展はめざましく、日本と海外との距離は急速に縮まってきております。こうした中、本学園では、これまでに世界41ヶ国から留学生の皆さんを受け入れ、独自の日本語教育で国際人を育成してまいりました。また、本学園グループでは、中国・四国地区最大規模の専門学校を運営し、コンピュータをはじめ、ビジネス、デザイン、美容等、様々な分野において、高度な専門技術を備えた人間味あふれる人材を育成しております。ぜひ皆さんも本学園で学び、未来を担う一員として、国際社会に貢献できるスペシャリストをめざしてください。



## 日本語学習

本校の日本語教育は「読む・書く・聞く・話す」の4技能をバランスよく習得させるとともに日本の文化や社会事情、生活習慣についても学習していきます。

日本の文化も勉強できるよ!



金毘羅宮(高松校校外学習)

## 進学・就職サポート

日本語学科卒業後の進学や就職のサポートをします。進学先学校の紹介、入学願書の記入や面接の指導、就職フェアの開催など、皆さんの希望の進路に合わせてサポートします。



穴吹カレッジ就職フェア



絶対合格!!



# Features

## 国際交流



国際交流会

穴吹カレッジグループでは様々な国や地域出身の学生と一緒に勉強したり交流したりすることができます。また、授業や地域行事を通して日本人との交流の機会もあります。



日本人高校生との交流授業



※2022年9月時点



尾道(福山校校外学習)



鳴門(徳島校校外学習)

心配いらないよ!



## アルバイトサポート

担当職員がアルバイト探しのお手伝いをしますので、日本語に不安がある方も安心してください。アルバイトは日本語学習や日本の文化やルールを学ぶのにも役立ちます。日本で就職したいと考えてる方は是非アルバイトから始めてみてください。



面接練習



履歴書記入指導



ロシア短期研修生交流授業

## 生活費が安い

東京と比べると生活費が安く、生活しやすい環境です。



### 住居費

東京

月額 40,000円~

穴吹カレッジ

月額 12,500円~



### 平均月支出額

東京

月額 155,000円

穴吹カレッジ

月額 60,000円



### 通学費

東京

月額 5,000円

穴吹カレッジ

月額 0円

## 豊富な奨学金制度

様々な奨学金制度を利用することができます。

奨学金名	選考時期	支給金額	支給期間	受給者紹介
(公財)穴吹キヌエ忠嗣教育基金 奨学金	入学前	20,000円/月	1年間	 2020年10月入学生 ベトナム出身
(公財)砂原児童基金 外国人留学生奨学金	入学後	30,000円/月	1年間	 2020年10月入学生 インドネシア出身
文部科学省 外国人留学生学習奨励費	入学後	48,000円/月	1年間	 2020年10月入学生 韓国出身

※上記は利用可能な奨学金の一部です。入学時期、入学校によって利用可否が異なりますので、詳細はお問い合わせください。

# TUITION AND FEES

## 学科紹介

	日本語学科1年 (高松校、徳島校のみ)	日本語学科1年6か月	日本語学科2年
在学期間	4月～翌年3月	10月～翌々年3月	4月～翌々年3月
授業時間	800時間/36週	1200時間/54週	1600時間/72週
休日	土・日曜日／祝日／夏休み／秋休み／冬休み／春休み		

	高松	福山	徳島
収容定員	320	150	100

## 時間割

入学後にプレシメントテストを行い、日本語能力によって午前か午後のコースに分かれます。

午前コース	1限目	8:50～9:35	午後コース	1限目	13:20～14:05
	2限目	9:35～10:20		2限目	14:05～14:50
3限目	10:30～11:15	3限目	15:00～15:45		
4限目	11:15～12:00	4限目	15:45～16:30		
5限目	12:05～12:50	5限目	16:35～17:20		

## 入学資格

- 正規の学校教育において12年以上の課程を修了した者。(入学時までに修了見込の者を含む)
- 日本語能力試験N5相当(授業時間150時間)以上の日本語能力を有する者。
- 身心ともに健康で、日本の法令及び学校の決まりを遵守する者。

## 学費等

### 4月入学

日本語学科 1年 (高松校、徳島校のみ)			日本語学科 2年				
納入時期	入学前	合計 795,000円	納入時期	入学前	翌年3月	翌年9月	合計 1,500,000円
選考料	20,000円		選考料	20,000円	-	-	
入学金	70,000円		入学金	70,000円	-	-	
学費	705,000円		学費	705,000円	352,500円	352,500円	
計	795,000円		計	795,000円	352,500円	352,500円	

### 10月入学

日本語学科 1年6ヶ月			
納入時期	入学前	翌年9月	合計 1,147,500円
選考料	20,000円	-	
入学金	70,000円	-	
学費	705,000円	352,500円	
計	795,000円	352,500円	

※学費には授業料、教科書・教材費、行事費、傷害保険料等が含まれます。

## 注意

一旦納入された学費等は、原則として返却しません。但し、日本に入国するために必要な「在留資格認定証明書」が取得できなかった場合、または「在留資格認定証明書」を取得した後、日本国駐外領事部門から査証(ビザ)の発給を拒否された場合、または自然災害・紛争・戦争・感染症などの事由により査証が発給されない場合、入学金・傷害保険料・学費を返金しますが、選考料は返金しません。また、「在留資格認定証明書」の発給を受けた後、出願者の都合で入学を辞退した場合、納入済の学費・傷害保険料を返金しますが、選考料・入学金は返金しません。その場合、「在留資格認定証明書」と「入学許可書」の原本を学校側に返却してからの返金となります。

# DORMITORY

すべての部屋タイプでキッチン、冷蔵庫、エアコン、洗濯機、調理機器(ガスコンロなど)を完備しています。

寮は街の中心部にあり、学校まで自転車で通える距離なので毎日の生活も便利です。同居用だと家賃の負担も少なく、経済的に心強い点がメリットです。

## 費用【一人当たりの費用(共益費、光熱水費は別途実費)】

部屋タイプ	月額賃料	入居諸費用(家賃3ヶ月分を含む)
1人暮らし※	33,000円※	210,000円※
2～4人共同	12,500円～18,000円	120,000円～134,000円

※1人暮らしの部屋タイプの金額は高松校の寮の金額です。福山校、徳島校で1人暮らしをご希望の場合は別途お問い合わせください。

・月額賃料及び入居諸費用は地域や物件のタイプにより異なります。

・入居諸費用は家賃3ヶ月分、退去時清掃代、火災保険料、不動産手数料などを含みます。

・本校より住居の紹介を受ける場合は日本語学科卒業時まで住み続けることが条件となります。日本語学科在学中に途中退寮する場合は、卒業時までの寮費を全てお支払いいただきます。

## 1人暮らし(物件例)



## 学生インタビュー

大学院をめざして毎日勉強もアルバイトも頑張っています!

## 2人共同(物件例)



## 学生インタビュー

2人とも介護士になるために日本にきました。忙しい毎日ですが、立派な介護士になれるよう頑張ります!

# AFTER JAPANESE COURSES

日本語学科卒業後は穴吹カレッジグループ内の学校に進学し、さまざまな分野の学習を続けることができます。また、本校グループ内進学による奨学金制度もあります。

## 卒業後に得られる称号、学位

2年制専門学校：専門士  
4年制専門学校：高度専門士  
専門職短期大学：短期大学士（専門職）



※2022年4月時点

## 穴吹カレッジグループで学べる分野（一部抜粋）

### 専門士（工業専門課程）



### 専門士（商業実務専門課程・文化教養専門課程）



### 専門士（教育・社会福祉専門課程、衛生専門課程）



### 短期大学士（観光） 高度専門士、専門士（医療専門課程）



# POPULAR COURSES FOR INTERNATIONAL STUDENTS

日本で就職したいなら穴吹カレッジで決まり！

2022年3月  
卒業生（就職希望者） **148** 名   就職内定率 **100** %

## 国際ITエンジニア学科 日本でITや電気のエンジニアをめざす！

動画ムービー

奨学金情報

奨学金例※1  
内部進学特典+早期出願特待制度  
初年度費用（入学金、年間学費、諸費用）  
885,000円→685,000円 **200,000円割引**

総合職  
ベトナム出身      技術職  
ベトナム出身

## 国際ビジネス学科 マネジメント・マーケティングのビジネススキルで日本での就職をめざす！

動画ムービー

奨学金情報

奨学金例※1  
内部進学特典+早期出願特待制度  
初年度費用（入学金、年間学費、諸費用）  
875,000円→675,000円 **200,000円割引**

事務職  
ベトナム出身      営業事務  
ベトナム出身

## 自動車整備学科3年制 高い国家資格合格率で日本での就労をめざす！

動画ムービー

奨学金情報

奨学金例※1  
内部進学特典+早期出願特待制度  
初年度費用（入学金、年間学費、諸費用）  
1,027,000円→767,000円 **260,000円割引**

自動車整備士  
ネパール出身      自動車整備士  
キルギス出身

## 国際ホテルビジネス学科 日本のホテルや会社で働くための留学生専門学科！

動画ムービー

奨学金情報

奨学金例※1  
内部進学特典+早期出願特待制度  
初年度費用（入学金、年間学費、諸費用）  
875,000円→675,000円 **200,000円割引**

フロント業務  
ネパール出身      フロント業務  
ネパール出身

## 介護福祉学科 安心で安全な介護力を身につけ、心も支援できる介護福祉士になる！

動画ムービー

奨学金情報

奨学金例  
介護施設奨学金  
介護福祉士修学資金等貸付制度  
※金額等詳細はお問い合わせ下さい。

介護福祉士  
フィリピン出身      介護福祉士  
インドネシア出身

## New 国際ビジネスベーシック学科 日本語の復習とビジネスの基礎を学び進学をめざす！

動画ムービー

奨学金情報

奨学金例※1  
内部進学特典+早期出願特待制度  
初年度費用（入学金、年間学費、諸費用）  
825,000円→625,000円 **200,000円割引**

**2023年4月開設予定**

日本語基礎      パソコン演習基礎

※1…2023年4月に本校各学科に進学する場合の奨学金例です。

# LIVING SUPPORT AND PART TIME JOBS

穴吹カレッジでは、留学生の皆さんに安心して生活を送ってもらうために様々なサービスを提供しています。日本での生活・学習・アルバイトなど何でも気軽に相談できます。

**生活支援**  
住民登録や国民健康保険、銀行口座の開設等、難しい手続きもスタッフが付き添いますのでご安心ください。

**空港ピックアップ**  
入国の日はスタッフが空港まで迎えに行き、そのまま寮まで案内しますので初めての海外でも安心です。

**代理申請**  
卒業時におけるビザの更新や取次申請サポートを行っています。

**アルバイト**

県内の企業から寄せられる様々なアルバイト情報の中から、留学生一人ひとりに適したアルバイトを紹介します。また、応募の際に必要な履歴書の書き方や面接指導も行います。

アルバイト平均時給		
香川県	広島県	徳島県
932円	999円	919円

※タウンワークより 2021年9月時点



# GRADUATES

**就職先** 株式会社ジャパンモード

**出身** ベトナム A Luoi 高校

**経歴** 2018年 当校 日本語学科2年コース  
2020年 当校 国際ビジネス学科

**就職先** 穴吹エンタープライズ株式会社

**出身** インドネシア SMA 14 TANGERANG

**経歴** 2018年 当校 日本語学科1.5年コース  
2020年 当校 国際ビジネス学科

**就職先** 株式会社和ハウス

**出身** ネパール SHREE MACHHA PUCHHRE HIGHER SECONDARY SCHOOL

**経歴** 2018年 当校 日本語学科1.5年コース  
2020年 当校 国際ホテルビジネス学科

**就職先** ニチデンオープンシステム株式会社

**出身** インド UNIVERSITY OF PUNE

**経歴** 2019年 当校 日本語学科1年コース

**就職先** 株式会社東光

**出身** カンボジア BELTE International University

**経歴** 2018年 当校 日本語学科1.5年コース

**就職先** 専門学校徳島穴吹カレッジ

**出身** フィリピン UNIVERSITY OF MINDANAO

**経歴** 2017年 当校 日本語学科2年コース  
2019年 当校 国際ビジネス学科

**進学先** 穴吹カレッジ 国際ビジネス学科

**出身** バングラデシュ MODEL GIRL'S COLLEGE SHERPUR

**経歴** 2020年 当校 日本語学科1.5年コース

**進学先** 穴吹カレッジ パティシエ・ベーカリー学科

**出身** 香港 香港西厨學院

**経歴** 2019年 当校 日本語学科1年コース

**進学先** 穴吹カレッジ 自動車整備学科

**出身** ナigeria FEDERAL POLYTECHNIC NEKEDE

**経歴** 2019年 当校 日本語学科1.5年コース

**進学先** 穴吹カレッジ 介護福祉学科

**出身** ネパール NEPAL RASTRIYA SARBODAYA SECONDARY SCHOOL

**経歴** 2019年 当校 日本語学科2年コース

**進学先** 穴吹カレッジ 国際ITエンジニア学科

**出身** ベトナム LY NHAN 高校

**経歴** 2018年 当校 日本語学科2年コース

**進学先** 香川大学大学院

**出身** 中国 西安培華學院

**経歴** 2018年 当校 日本語学科2年コース

## 過去進学実績 (一部抜粋)

大学院	大学	専門学校
<ul style="list-style-type: none"> <li>大阪産業大学大学院</li> <li>香川大学大学院</li> <li>関西大学大学院</li> <li>神戸市外国語大学大学院</li> <li>高松大学大学院</li> <li>徳島大学大学院</li> </ul>	<ul style="list-style-type: none"> <li>愛知大学</li> <li>愛媛大学</li> <li>大阪大学</li> <li>岡山大学</li> <li>香川大学</li> <li>神奈川大学</li> </ul>	<ul style="list-style-type: none"> <li>九州大学</li> <li>高知大学</li> <li>高松大学</li> <li>日本大学</li> <li>流通科学大学</li> <li>和歌山大学</li> </ul>
		<ul style="list-style-type: none"> <li>専門学校穴吹工科カレッジ</li> <li>専門学校穴吹コンピュータカレッジ</li> <li>専門学校穴吹ビジネスカレッジ</li> <li>穴吹国際みらい専門学校</li> <li>穴吹調理製菓専門学校</li> <li>穴吹ビジネス専門学校</li> </ul>
		<ul style="list-style-type: none"> <li>専門学校徳島穴吹カレッジ</li> <li>駿台観光&amp;外語ビジネス専門学校</li> <li>中央情報専門学校</li> <li>辻調理師専門学校</li> <li>専門学校東京国際ビジネスカレッジ</li> <li>日本工学院専門学校</li> </ul>